



GENERAL  
CATALOGUE  
**2014**  
MADE IN IRAN

**MANUFACTURER OF RAILS  
AND ROLLER FOR SLIDING DOORS**

تولید کننده انواع ریل و قرقره درب های کشویی



به نام خدا

گروه تولیدی تهران یراق در سال ۱۳۵۰ به عنوان اولین تولید کننده انواع ریل و قرقره درب های کشویی در ایران به همت مرحوم قدراله مظهري و با زحمات فراوان ایشان و هدف نیل به خود کفایی کشور عزیزمان در این صنعت و تولید محصولی با بالاترین کیفیت و مطابق استاندارد های بین المللی تاسیس گردید و به رقیبی جدی برای محصولات اروپایی بدل گردید.

و امروز پس از طی سالها تجربه این مجموعه با کادر فنی مجرب و با به روز رسانی امکانات خود که شامل بخشهای : طراحی صنعتی، تراشکاری، قالبسازی، پرسکاری، فورمینگ، آبکاری و مونتاژ میباشد در این راستا قدم برمیدارد.

گروه تولیدی تهران یراق در راستای بهبود در تضمین کیفیت محصولات خود و رضایتمندی مشتریان ،ضمن پایبندی به اصول کیفیت محصول در سال ۱۳۹۰ مفتخر به دریافت گواهینامه کیفیت محصولات؛ ISO9001:2008 و گواهینامه رضایتمندی مشتریان؛ ISO10002:2004 و در سال ۱۳۹۲ موفق به دریافت تندیس و گواهینامه کیفیت محصول گردید.

هم اکنون این گروه با دانش و تجربه فنی در زمینه تولید ریل و قرقره درب های کشویی به طور مستمر بر محصولات خود از لحاظ کارایی و کیفیت مناسب با نظارت و با اطمینان از صحت کیفیت محصولات، کالاهای تولیدی خود را به بازار های مصرف ارائه میکند.



**SLIDING ROLLER**  
قَرَقَره‌های کَشوئی





**SR74**  
SLIDING ROLLER  
4 WHEEL - 7x7 SERIES



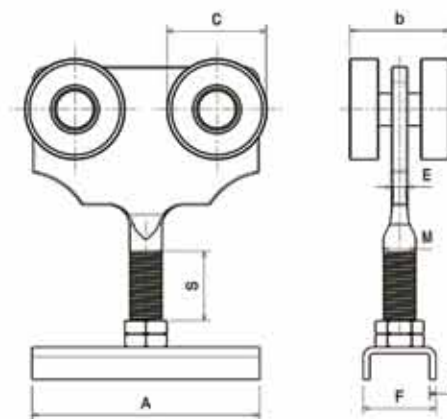
**کاربری : ( سنگین )**

درب های کشویی سنگین، خطوط مونتاژ و تولید منابع آهنگری، خودروسازی، سوله ها، کارخانجات، درب های کشویی آشیانه هواپیماها و کاربردهای مشابه در محدوده ظرفیت

**حداکثر بار قابل تحمل :**

برای هر جفت قرقره ، ۱۱۰۰ کیلوگرم

**۴ چرخ سری ۷x۷ ( سنگین )**



| SERIES | CODE | A   | b  | c  | M  | E  | F  | t | S  |
|--------|------|-----|----|----|----|----|----|---|----|
| 7 x 7  | SR74 | 141 | 64 | 62 | 20 | 10 | 45 | 4 | 15 |



**SR72**  
SLIDING ROLLER  
2 WHEEL - 7x7 SERIES



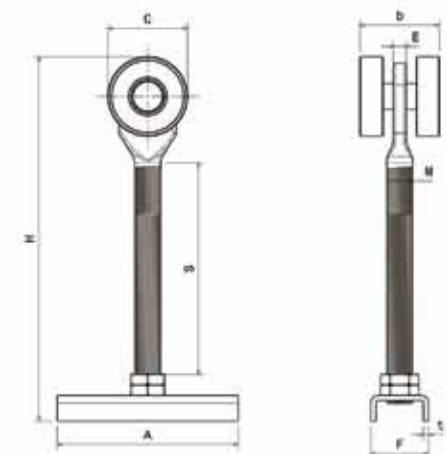
**کاربری : ( سنگین )**

درب های کشویی آکار دنونی و دیگر کاربردهای مشابه در محدوده ظرفیت

**حداکثر بار قابل تحمل :**

برای هر جفت قرقره ، ۴۰۰ کیلوگرم

**۲ چرخ سری ۷x۷ ( سنگین )**



| SERIES | CODE | A   | b  | c  | M  | E  | F  | t | S  |
|--------|------|-----|----|----|----|----|----|---|----|
| 7 x 7  | SR72 | 141 | 64 | 62 | 20 | 10 | 45 | 4 | 80 |





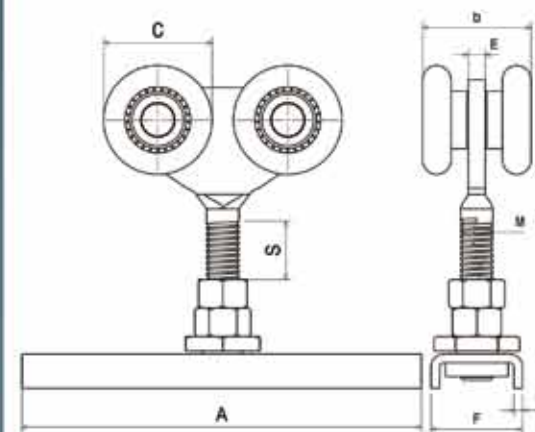
**SR54**  
SLIDING ROLLER  
4 WHEEL - 5x5 SERIES



**کاربری : ( نیمه سنگین )**  
درب های کشویی نیمه سنگین، کارگاه ها، پارکینگ،  
سوله و کاربردهای مشابه در محدوده ظرفیت

**حداکثر بار قابل تحمل :**  
برای هر جفت قرقره ، ۷۰۰ کیلوگرم

۴ چرخ سری ۵x۵ ( نیمه سنگین )



| SERIES | CODE | A   | b  | c  | M  | E  | F  | t | S  |
|--------|------|-----|----|----|----|----|----|---|----|
| 5 x 5  | SR54 | 142 | 46 | 53 | 20 | 10 | 45 | 4 | 15 |



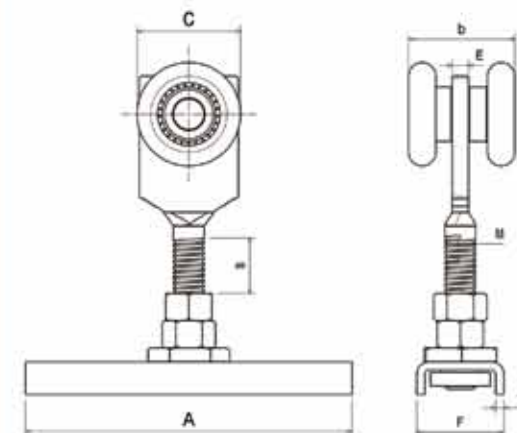
**SR52**  
SLIDING ROLLER  
2 WHEEL - 5x5 SERIES



**کاربری : ( نیمه سنگین )**  
درب های کشویی نیمه سنگین، درب های کشویی  
آکاردئونی و دیگر کاربردهای مشابه در محدوده ظرفیت

**حداکثر بار قابل تحمل :**  
برای هر جفت قرقره ، ۳۰۰ کیلوگرم

۲ چرخ سری ۵x۵ ( نیمه سنگین )



| SERIES | CODE | A   | b  | c  | M  | E  | F  | t | S  |
|--------|------|-----|----|----|----|----|----|---|----|
| 5 x 5  | SR52 | 142 | 46 | 53 | 20 | 10 | 45 | 4 | 20 |



**SR44**  
SLIDING ROLLER  
4 WHEEL - 4x4 SERIES



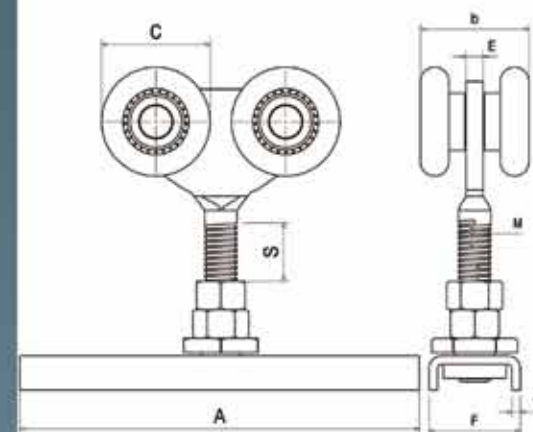
**کاربری : ( سبک )**

درب کشویی سبک، کارگاه ها، پارکینگ، خطوط مونتاژ، خودروسازی و دیگر کاربردهای مشابه در محدوده ظرفیت

**حداکثر بار قابل تحمل :**

برای هر جفت قرقره ، ۴۰۰ کیلوگرم

**۴ چرخ سری ۴x۴ ( سبک )**



| SERIES | CODE | A   | b  | c  | M  | E | F  | t | S  |
|--------|------|-----|----|----|----|---|----|---|----|
| 4 x 4  | SR44 | 150 | 40 | 38 | 12 | 6 | 32 | 3 | 15 |



**SR42**  
SLIDING ROLLER  
2 WHEEL - 4x4 SERIES



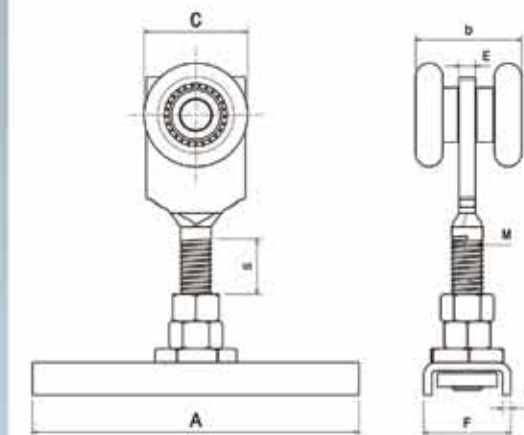
**کاربری : ( سبک )**

درب های کشویی سبک، آکاردئونی، خطوط مونتاژ و تولید، و دیگر کاربردهای مشابه در محدوده ظرفیت

**حداکثر بار قابل تحمل :**

برای هر جفت قرقره ، ۱۵۰ کیلوگرم

**۲ چرخ سری ۴x۴ ( سبک )**



| SERIES | CODE | A   | b  | c  | M  | E | F  | t | S  |
|--------|------|-----|----|----|----|---|----|---|----|
| 4 x 4  | SR42 | 150 | 40 | 38 | 12 | 6 | 32 | 3 | 40 |



**SRP44**  
SLIDING ROLLER  
4 WHEEL - 4x4 SERIES



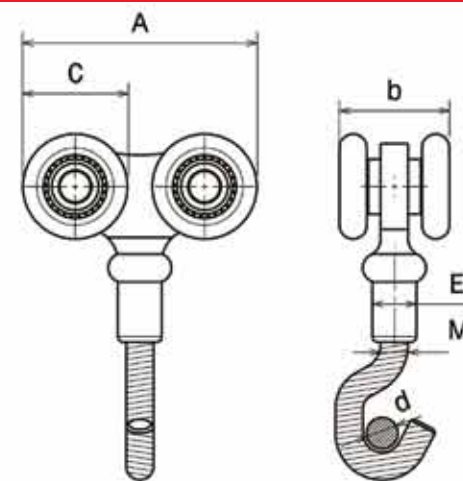
**کاربری : ( سبک )**

رگال های کشویی جهت نصب فرش و کاربردهای مشابه در فروشگاه ها و نمایشگاه ها

**حداکثر بار قابل تحمل :**

برای هر جفت قرقره ، ۱۵۰ کیلوگرم

۴ چرخ آویز فرش سری ۴x۴



| SERIES | CODE  | A  | b  | C  | d  | M  | E  |
|--------|-------|----|----|----|----|----|----|
| 4 x 4  | SRP44 | 78 | 38 | 35 | 14 | 10 | 16 |



**SRT44**  
SLIDING ROLLER  
4 WHEEL - 4x4 SERIES



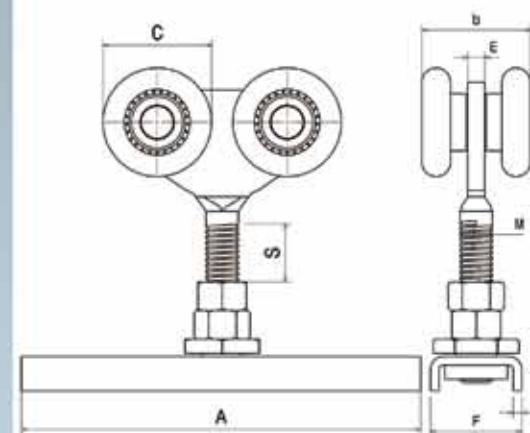
**کاربری : ( سبک )**

درب های کشویی سبک، درب های کشویی پارکینگی و کارگاهی سبک و دیگر کاربردهای مشابه در محدوده ظرفیت

**حداکثر بار قابل تحمل :**

برای هر جفت قرقره ، ۲۰۰ کیلوگرم

۴ چرخ تفلونی سری ۴x۴



| SERIES | CODE  | A   | b  | c  | M  | E | F  | t | S  |
|--------|-------|-----|----|----|----|---|----|---|----|
| 4 x 4  | SRT44 | 150 | 40 | 38 | 12 | 6 | 32 | 3 | 15 |



**SR34**  
SLIDING ROLLER  
4 WHEEL - 3x3 SERIES



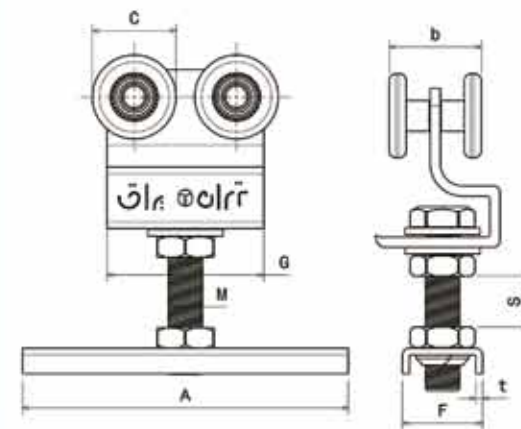
**کاربری : ( نیمه سبک )**

درب های کشویی نیمه سبک، فروشگاه ها، انبارهای داخلی، آویزهای سرم بیمارستان و دیگر کاربردهای مشابه در محدوده ظرفیت

**حداکثر بار قابل تحمل :**

برای هر جفت قرقره ، ۱۲۰ کیلوگرم

**۴ چرخ سری ۳×۳ ( نیمه سبک )**



| SERIES | CODE | A  | b  | c  | M  | F  | G  | t | S  |
|--------|------|----|----|----|----|----|----|---|----|
| 3 x 3  | SR34 | 95 | 26 | 24 | 10 | 23 | 46 | 3 | 20 |



**SR32**  
SLIDING ROLLER  
2 WHEEL - 3x3 SERIES



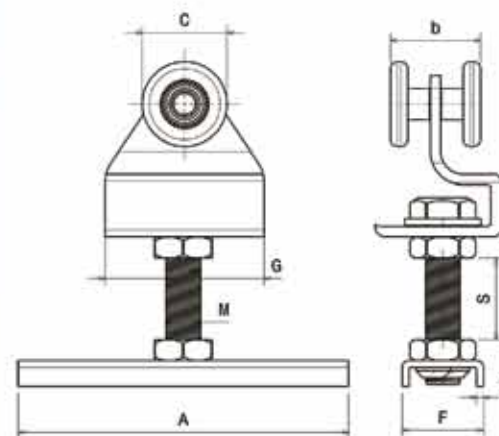
**کاربری : ( نیمه سبک )**

درب های کشویی نیمه سبک، آویزهای نمایشگاهی و فروشگاه ها و دیگر کاربردهای مشابه در محدوده ظرفیت

**حداکثر بار قابل تحمل :**

برای هر جفت قرقره ، ۴۰ کیلوگرم

**۲ چرخ سری ۳×۳ ( نیمه سبک )**



| SERIES | CODE | A  | b  | c  | M | F  | G  | t | S  |
|--------|------|----|----|----|---|----|----|---|----|
| 3 x 3  | SR32 | 95 | 26 | 24 | 8 | 23 | 43 | 3 | 25 |





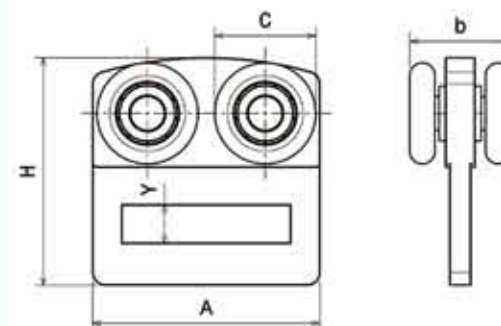
**SRP34**  
SLIDING ROLLER  
4 WHEEL - 3x3 SERIES



**کاربری :** ( نیمه سبک )  
رگال های کشویی جهت نصب  
فرش و کاربردهای مشابه

**حداکثر بار قابل تحمل :**  
برای هر جفت قرقره، ۱۰۰ کیلوگرم

۴ چرخ آویز فرش سری ۳×۳



| SERIES | CODE  | A  | H  | C  | Y | b  |
|--------|-------|----|----|----|---|----|
| 3 x 3  | SRP34 | 54 | 54 | 22 | 9 | 25 |



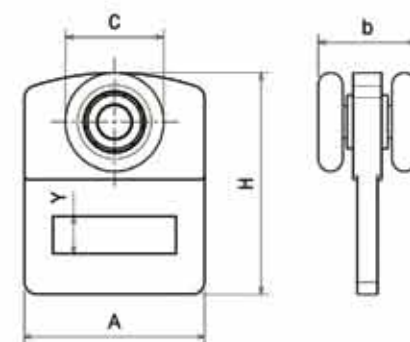
**SRP32**  
SLIDING ROLLER  
2 WHEEL - 3x3 SERIES



**کاربری :** ( نیمه سبک )  
رگال های کشویی جهت نصب  
فرش و کاربردهای مشابه

**حداکثر بار قابل تحمل :**  
برای هر جفت قرقره، ۵۰ کیلوگرم

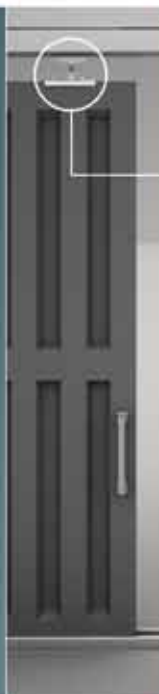
۲ چرخ آویز فرش سری ۳×۳



| SERIES | CODE  | A  | H  | C  | Y | b  |
|--------|-------|----|----|----|---|----|
| 3 x 3  | SRP32 | 44 | 54 | 22 | 9 | 25 |



**SRB34**  
SLIDING ROLLER  
4 WHEEL - 3x3 SERIES



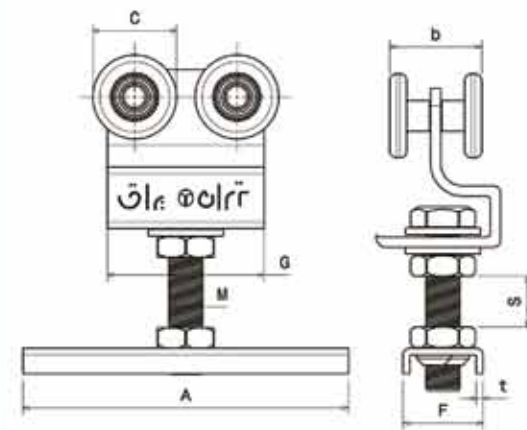
**کاربری : ( نیمه سبک )**

درب های کشویی نیمه سبک، فروشگاهها، انواع آویز با تولید صدای کمتر و دیگر کاربردهای مشابه در محدوده ظرفیت

**حداکثر بار قابل تحمل :**

برای هر جفت قرقره ، ۱۰۰ کیلوگرم

۴ چرخ بلبرینگ سری ۳x۳



| SERIES | CODE  | A  | b  | c  | M  | F  | G  | t | S  |
|--------|-------|----|----|----|----|----|----|---|----|
| 3 x 3  | SRB34 | 95 | 26 | 24 | 10 | 23 | 46 | 3 | 20 |



**SRB32**  
SLIDING ROLLER  
2 WHEEL - 3x3 SERIES



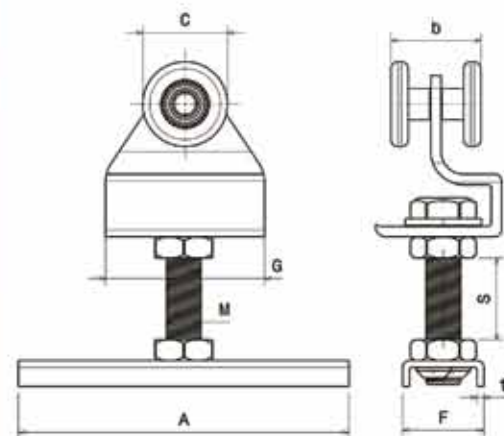
**کاربری : ( نیمه سبک )**

درب های کشویی نیمه سبک، آویزهای نمایشگاهی و فروشگاه ها و دیگر کاربردهای مشابه در محدوده ظرفیت ( تولید صدای کمتر )

**حداکثر بار قابل تحمل :**

برای هر جفت قرقره ، ۴۰ کیلوگرم

۲ چرخ بلبرینگ سری ۳x۳



| SERIES | CODE  | A  | b  | c  | M | F  | G  | t | S  |
|--------|-------|----|----|----|---|----|----|---|----|
| 3 x 3  | SRB32 | 95 | 26 | 24 | 8 | 23 | 43 | 3 | 25 |



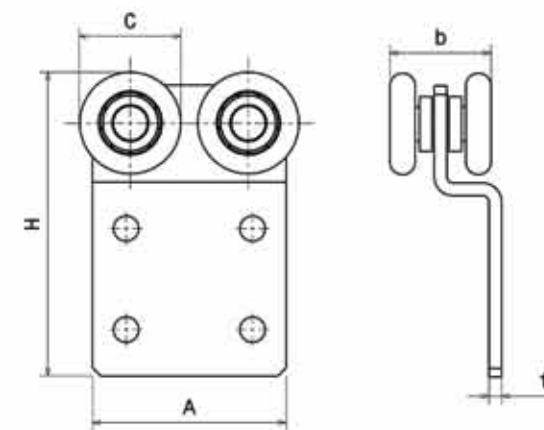
**SRK34**  
SLIDING ROLLER  
4 WHEEL - 3x3 SERIES



**کاربری :** ( نیمه سبک )  
درب های کشویی کانکس  
های بهداشتی و اداری و دیگر  
کاربردهای مشابه

**حداکثر بار قابل تحمل :**  
برای هر جفت قرقره، ۱۲۰ کیلوگرم

### ۴ چرخ کانکس سری ۳×۳



| SERIES | CODE  | A  | b  | H  | t | C  |  |
|--------|-------|----|----|----|---|----|--|
| 3 x 3  | SRK34 | 46 | 25 | 75 | 3 | 24 |  |



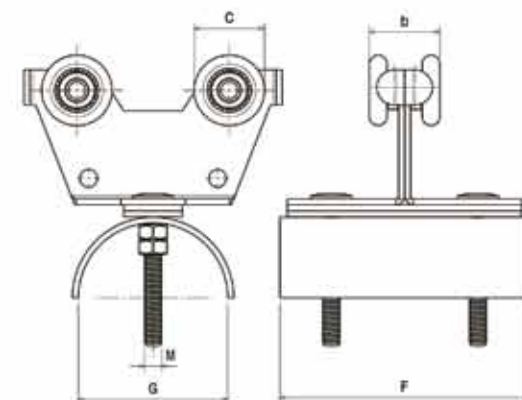
**SRC34**  
SLIDING ROLLER  
4 WHEEL - 3x3 SERIES



**کاربری :** ( نیمه سبک )  
قابل استفاده جهت جمع کردن  
کابل های جرثقیل سقفی به  
صورت افقی و کاربردهای مشابه

**حداکثر بار قابل تحمل :**  
برای هر جفت قرقره، ۴۰ کیلوگرم

### ۴ چرخ کابل جمع کن سری ۳×۳



| SERIES | CODE  | b  | c  | M | F  | G  |
|--------|-------|----|----|---|----|----|
| 3 x 3  | SRC34 | 25 | 24 | 6 | 85 | 51 |

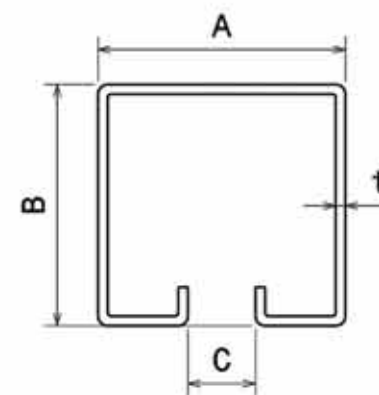
ریل سری ۷x۷ ( سنگین )

**SR7**  
SLIDING RAILS  
7x7 SERIES



**کاربری : ( سنگین )**  
درب های کشویی سنگین، خطوط  
مونتاز و تولید، صنایع آهنگری،  
خودروسازی، دریهای کشویی  
سوله، کارخانجات، و آشیانه  
هواپیماها و دیگر مجموعه های  
سنگین

**حداکثر بار قابل تحمل :**  
۱۲۰۰ کیلوگرم



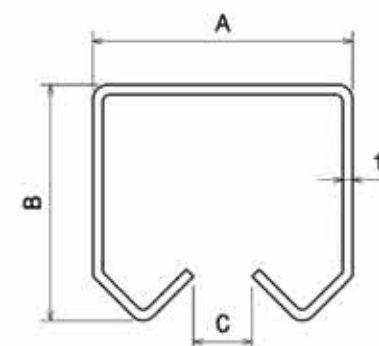
| SERIES | CODE | SIZE ( mm ) | A  | B  | C  | t       |
|--------|------|-------------|----|----|----|---------|
| 7 x 7  | SR7  | 77 x 75     | 77 | 75 | 21 | 2.5 - 3 |

**SR5**  
SLIDING RAILS  
5x5 SERIES



**کاربری :**  
جهت خطوط مونتاز و تولید،  
دریهای پارکینگ، سوله، کارگاه،  
کانتینرهای چادری و کاربردهای  
مشابه

**حداکثر بار قابل تحمل :**  
۸۰۰ کیلوگرم



| SERIES | CODE | SIZE ( mm ) | A  | B  | C  | t       |
|--------|------|-------------|----|----|----|---------|
| 5 x 5  | SR5  | 59 x 65     | 59 | 65 | 12 | 2.5 - 3 |



## SR4

### SLIDING RAILS

#### 4x4 SERIES

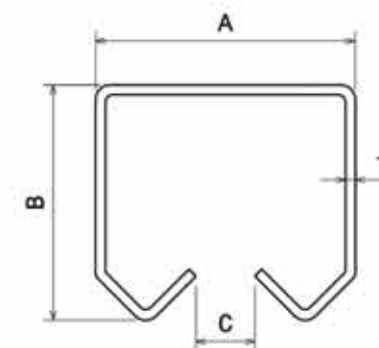


#### کاربری : ( سبک )

درب های کشویی سبک، آویزهای  
کشتارگاهی، خطوط مونتاژ و  
تولید، کوره های رنگ، درب  
های کشویی پارکینگی و کارگاهی  
سبک و دیگر مجموعه های سبک  
و دیگر کاربردهای مشابه

#### حداکثر بار قابل تحمل :

۴۰۰ کیلوگرم



| SERIES | CODE | SIZE ( mm ) | A  | B  | C  | t |
|--------|------|-------------|----|----|----|---|
| 4 x 4  | SR4  | 53 x 47     | 53 | 47 | 12 | 2 |

## SR3

### SLIDING RAILS

#### 3x3 SERIES

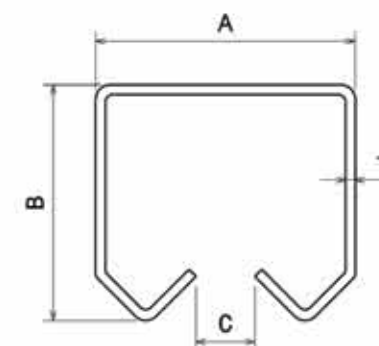


#### کاربری : ( نیمه سبک )

درب های کشویی نیمه سبک،  
آویزهای نمایشگاهی و فروشگاه  
ها ، درب های کشویی چوبی ،  
کابل جمع کن ها، آویز های سرم  
بیمارستانی ، آویز های فرش و  
دیگر مجموعه های نیمه سبک

#### حداکثر بار قابل تحمل :

۸۰ کیلوگرم



| SERIES | CODE | SIZE ( mm ) | A  | B  | C | t |
|--------|------|-------------|----|----|---|---|
| 3 x 3  | SR3  | 33 x 30     | 33 | 30 | 8 | 2 |



## SRK4 SLIDING ROLLER 4 WHEEL - 5x5 SERIES

**SPECIALITY**



### سفارش :

شرکتهای کانتینر سازی

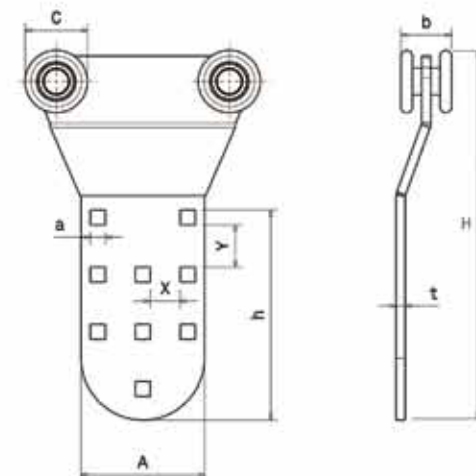
### کاربری :

قابل استفاده در ستون های  
داخل کانتینر با قابلیت جابجایی  
ریلی

### حداکثر بار قابل تحمل :

برای هر جفت قرقره، ۷۰۰ کیلوگرم

## ۴ چرخ سرستون کانتینر



| SERIES   | CODE | A   | B  | C  | D  | E   | F    | G    | H   | I | J | K | L | M | N | O | P | Q | R | S | T | U | V | W | X | Y | Z |
|----------|------|-----|----|----|----|-----|------|------|-----|---|---|---|---|---|---|---|---|---|---|---|---|---|---|---|---|---|---|
| SPECIALY | SRK4 | 107 | 44 | 54 | 13 | 182 | 26.5 | 36.5 | 320 | 8 |   |   |   |   |   |   |   |   |   |   |   |   |   |   |   |   |   |



## SRQ2 SLIDING ROLLER 2 WHEEL - 4x4 SERIES

**SPECIALITY**



### سفارش :

کشتارگاه ها

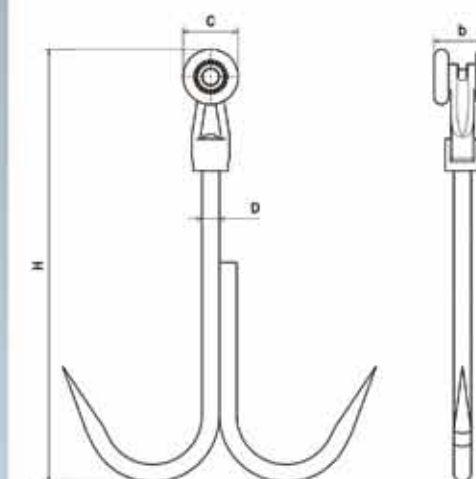
### کاربری : ( سبک )

قابل استفاده به عنوان آویز  
کشتارگاهی و آویزهای سبک در  
محدوده ظرفیت

### حداکثر بار قابل تحمل :

برای هر قرقره، ۱۰۰ کیلوگرم

## ۲ چرخ آویز کشتارگاهی



| SERIES   | CODE | C  | H   | b  | D  |  |  |  |
|----------|------|----|-----|----|----|--|--|--|
| SPECIALY | SRQ2 | 38 | 280 | 40 | 12 |  |  |  |



**SRL42**  
SLIDING ROLLER  
2 WHEEL - 4x4 SERIES

**SPECIALITY**

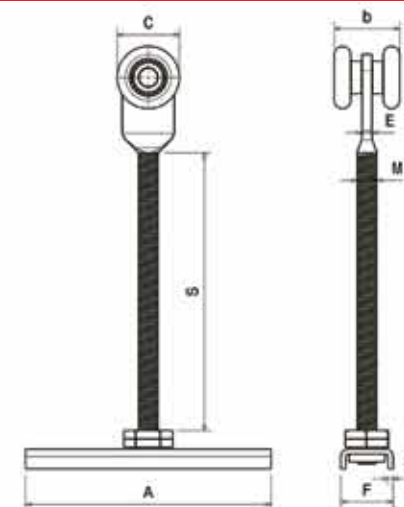


**سفارش :**  
صنایع آهنگری

**کاربری :**  
قابل استفاده در درب های  
کشویی آکاردئونی و دیگر  
کاربردهای مشابه

**حداکثر بار قابل تحمل :**  
برای هر جفت قرقره، ۱۰۰ کیلوگرم

## ۲ چرخ پایه بلند سری ۴x۴



| SERIES   | NAME  | A   | b  | C  | M  | E | F  | t | S  |
|----------|-------|-----|----|----|----|---|----|---|----|
| SPECIALY | SRL42 | 150 | 40 | 38 | 12 | 6 | 32 | 3 | 40 |



**SRF32**  
SLIDING ROLLER  
2 WHEEL - 3x3 SERIES

**SPECIALITY**

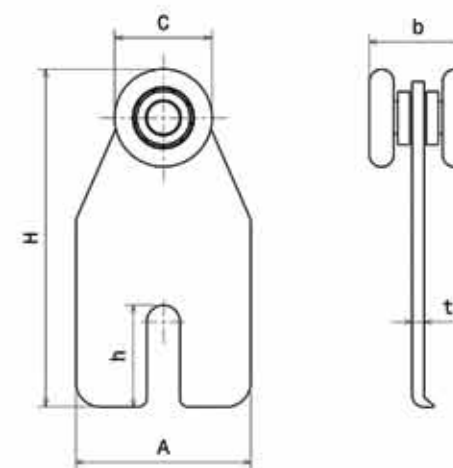


**سفارش :**  
خودروسازی

**کاربری :** (نیمه سبک)  
جهت چادرهای کشویی کانترینر و  
خاور

**حداکثر بار قابل تحمل :**  
برای هر جفت قرقره، ۴۰ کیلوگرم

## ۲ چرخ تخت سری ۳x۳



| SERIES   | CODE  | A  | b  | C  | H  | h  | t |
|----------|-------|----|----|----|----|----|---|
| SPECIALY | SRF32 | 43 | 25 | 24 | 82 | 25 | 3 |





## SR80 SLIDING ROLLER

### کاربری :

قابل استفاده در درب های کشویی چوبی و کابینت

### حداکثر بار قابل تحمل :

برای هر قرقره، ۸۰ کیلوگرم



نگهدارنده بالا

راهنمای بالا سمت چپ

راهنمای بالا سمت راست

نگهدارنده بالا



ریل بالا

ریل پایین



نگهدارنده پایین





قرقره های کشویی

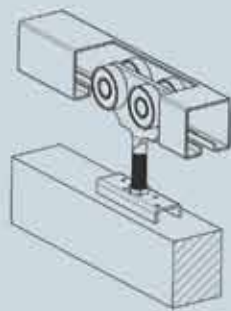


راهنمای پایین درب

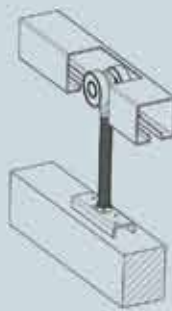


ریل های کشویی

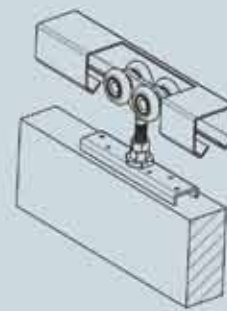




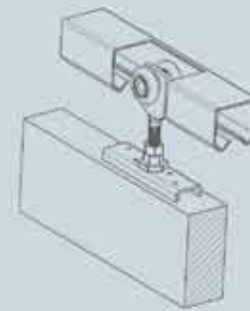
SR74 - 7X7 SERIES



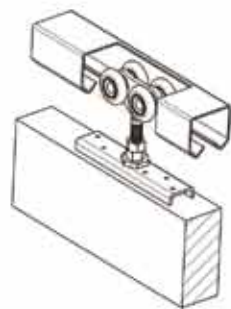
SR72 - 7X7 SERIES



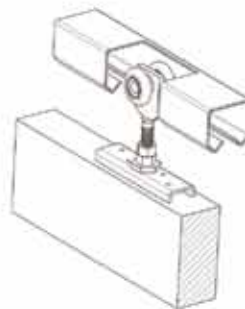
SR54 - 5X5 SERIES



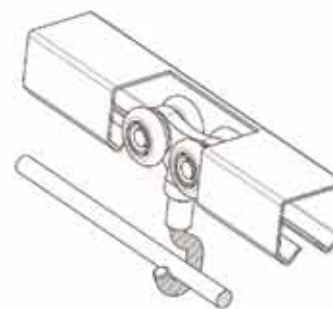
SR52 - 5X5 SERIES



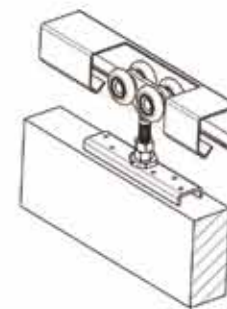
SR44 - 4X4 SERIES



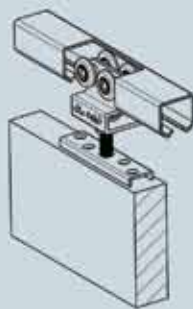
SR42 - 4X4 SERIES



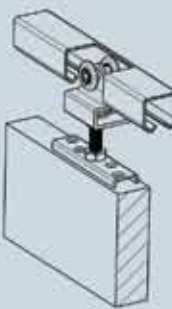
SRP44 - 4X4 SERIES



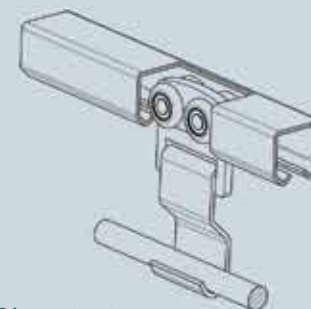
SRT44 - 4X4 SERIES



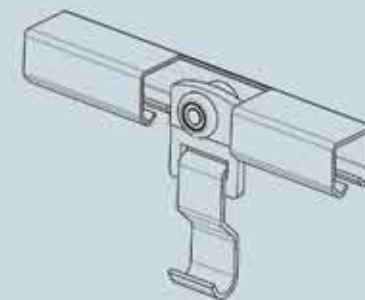
SR34 - 3X3 SERIES



SR32 - 3X3 SERIES

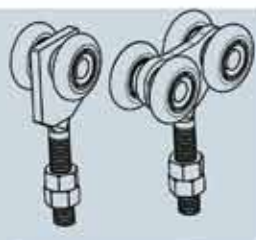


SRP34 - 3X3 SERIES

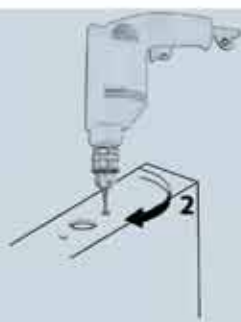


SRP32 - 3X3 SERIES

## طریقه نصب قرقره



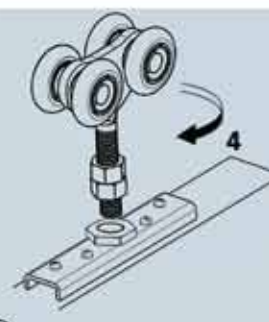
1



2



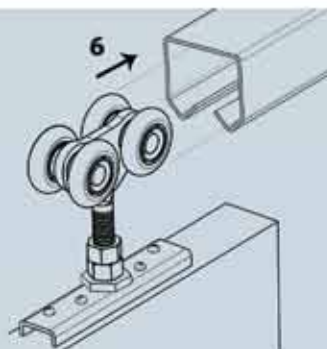
3



4



5



6

**THE FOLLOWING WHEEL  
FOR SLIDING DOORS**  
چرخ زیر درب های کشویی







SW15

SW12

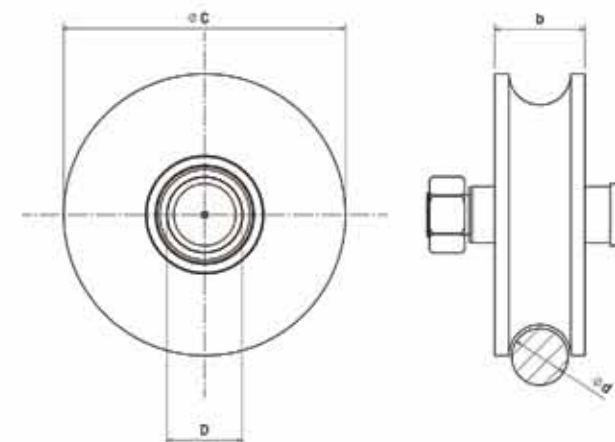
SW10

SW 8

SW 6

## SLIDING DOOR WHEELS

**SW15** 5X15 SERIES  
**SW12** 5X12 SERIES  
**SW10** 3X10 SERIES  
**SW 8** 3X8 SERIES  
**SW 6** 3X6 SERIES



| SERIES | CODE | SIZE ( mm ) | C   | b  | d  | D  | وزن قابل تحمل |
|--------|------|-------------|-----|----|----|----|---------------|
| 5 x 15 | SW15 | 50 x 150    | 60  | 50 | 25 | 30 | 1200 Kg       |
| 5 x 12 | SW12 | 50 x 120    | 80  | 50 | 25 | 25 | 1000 Kg       |
| 3 x 10 | SW10 | 32 x 100    | 100 | 32 | 20 | 20 | 400 Kg        |
| 3 x 8  | SW 8 | 32 x 80     | 120 | 32 | 20 | 17 | 300 Kg        |
| 3 x 6  | SW 6 | 32 x 60     | 150 | 32 | 18 | 12 | 150 Kg        |





SWC10

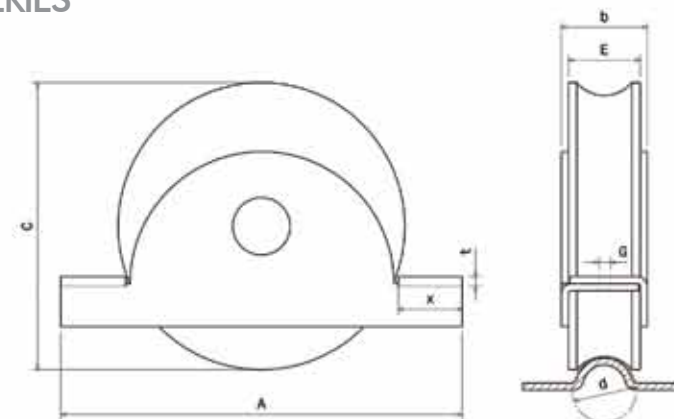
SWC 8

**SWC10** 3X10 SERIES

**SWC 8** 3X8 SERIES

## کاربری :

قابل استفاده زیر درب‌های کشویی  
با قابلیت نصب آسان



| SERIES | CODE  | SIZE ( mm ) | A   | B   | X  | b  | E  | t     | G | d  | وزن قابل تحمل |
|--------|-------|-------------|-----|-----|----|----|----|-------|---|----|---------------|
| 3 x 10 | SWC10 | 25 x 80     | 140 | 80  | 22 | 34 | 25 | 2.5-3 | 9 | 20 | 400 Kg        |
| 3 x 8  | SWC 8 | 25 x 100    | 140 | 100 | 22 | 34 | 25 | 2.5-3 | 9 | 20 | 300 Kg        |



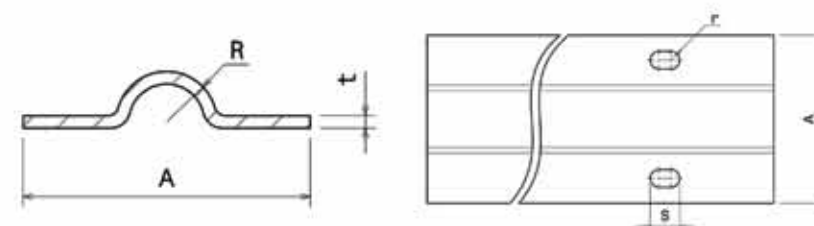
## SWT SLIDING WHEEL TRACKS

## کاربری :

زیر درب‌های کشویی با قابلیت پیچ شدن به زمین

## حداکثر بار قابل تحمل :

۸۰۰ کیلوگرم



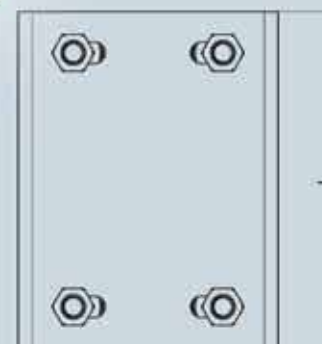
| NAME       | CODE | LENGHT  | A  | R  | t     | S  | r | وزن قابل تحمل |
|------------|------|---------|----|----|-------|----|---|---------------|
| ریل زیردري | SWT  | 3 Meter | 58 | 10 | 2.5-3 | 10 | 6 | 800 Kg        |



## SG4

REGULATING 4 GUIDES PLATE

| NAME    | CODE | A   | B     | L   | D  | H  | F  | t |
|---------|------|-----|-------|-----|----|----|----|---|
| 4 WHEEL | SG4  | 140 | 30/70 | 220 | 32 | 55 | 40 | 6 |



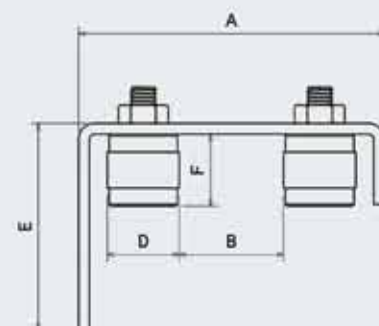
### راهنمای بالای درب



## SG2

REGULATING 2 GUIDES PLATE

| NAME    | CODE | A   | B     | C  | D  | H   | F  | t |
|---------|------|-----|-------|----|----|-----|----|---|
| 2 WHEEL | SG2  | 170 | 30/70 | 70 | 40 | 115 | 40 | 6 |



### راهنمای بالای درب



## SGZ

BOTTOM PLATE GUIDE

| CODE | A   | B  | D  | H  | h  | t |
|------|-----|----|----|----|----|---|
| SGZ  | 110 | 40 | 25 | 34 | 26 | 8 |



### راهنمای پایین درب



## SGBS, M, L

BALL BEARING GUIDE

| CODE | H  | h  | b  | c  |
|------|----|----|----|----|
| SGBS | 70 | 12 | 8  | 26 |
| SGBM | 62 | 17 | 13 | 42 |
| SGBL | 90 | 33 | 17 | 62 |



### راهنمای بلبرینگ

SGT4



SGT2



SGBSM



SGT30 - SGT60



SWC8,SWC10

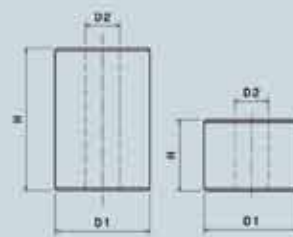


SWT



## SGT30,60

TEFLON ROLLER GUIDE



## راهنمای تفلونی

| NAME       | CODE  | D <sub>1</sub> | D <sub>2</sub> | H  |
|------------|-------|----------------|----------------|----|
| TEFLONY 30 | SGT30 | 40 Ø           | 14.5 Ø         | 30 |
| TEFLONY 60 | SGT60 | 40 Ø           | 14.5 Ø         | 60 |





TEHRAN YARAGH





درب کشویی سبک کارگاهی



رگال های کشویی فرش سبک



رگال های کشویی فرش نیمه سبک



درب کشویی نیمه سنگین کارگاهی



درب کشویی سبک



درب کشویی نیمه سبک



درب کشویی سنگین آشیانه هواپیما



درب کشویی نیمه سبک



درب کشویی سنگین سوله





گواهینامه کیفیت برتر ایران



تندیس کیفیت برتر ایران



تندیس مدیریت بحران اقتصادی



سومین همایش بین المللی بازاریابی و برندینگ



گواهینامه مدیریت بحران اقتصادی



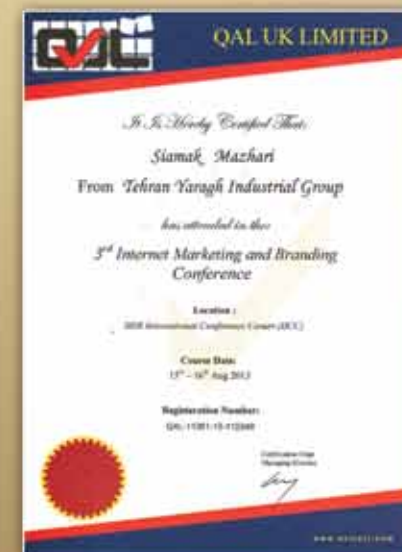
گواهینامه کیفیت محصولات  
ISO-9001: 2008



گواهینامه رضایتمندی مشتری  
ISO-10002: 2004



گواهینامه مارکتینگ



گواهینامه برندینگ





[www.TEHRANYARAGH.com](http://www.TEHRANYARAGH.com)

تهران، سه راه تهران پارس، ابتدای جاده آبعلی  
خیابان ۳۵ متری اتحاد، کوچه ۱۹ غربی، پلاک ۲۰، ۲۲  
تلفکس: ۷۷۳۹۰۶۴۹، ۷۷۳۳۹۴۸۰، ۷۷۳۴۹۹۰۴  
پست الکترونیک: [info@tehranyaragh.com](mailto:info@tehranyaragh.com)

خط ویژه: ۷۷۱۱۱۰۲۰

